



BIOPÔLE 4

LABORATOIRES ET BUREAUX

Lausanne - VD

Maître d'ouvrage

Orox Asset Management SA
Route de la Corniche 4
1066 Epalinges

Entreprise totale

Losinger Marazzi SA
Chemin de Rente 26
1030 Bussigny-près-Lausanne

Architectes

B+W Architecture
Brauen Ueli et Doris Wälchli
Rue de Bourg 25
1003 Lausanne

Ingénieurs civils

MP Ingénieurs conseils SA
Rue du Centre 16
1023 Crissier

Bureaux techniques

CVS:
Rigot + Rieben engineering sa
Chemin du Château-Bloch 17
1219 Le Lignon

Electricité:

Amstein & Walthert SA
Avenue d'Ouchy 52
1006 Lausanne

Paysagiste:

Jean-Jacques Borgeaud,
Avenue de Chailly 23
1012 Lausanne

Géomètre

BBHN SA
Route de la Croix-Blanche 42
1066 Epalinges

Coordonnées

Route de la Corniche 3
1010 Lausanne

Conception 2010

Réalisation 2011 - 2012



HISTORIQUE / PROGRAMME

Quatrième élément d'un complexe dédié aux sciences de la vie. Implanté au nord de Lausanne, le parc Biopôle propose des locaux d'affectation mixte, laboratoires de recherche et bureaux, pour le développement sur mesure d'activités liées aux sciences de la vie. Les trois premiers bâtiments du parc, qui en comptera six, sont construits.

Le site constitue un pôle pour les biotechnologies: dans ce périmètre professionnel de 80'000 m² travaillent plus de 3'500 acteurs des sciences de la vie. Le plan directeur cantonal de Biopôle prévoit un aménagement en plateaux successifs sur tout son périmètre entre l'autoroute de contournement de Lausanne et le village d'Epalinges.

La parcelle prévue pour la construction des trois bâtiments B4, B5 et B6 est située à proximité du terminus du métro M2 et s'ouvre sur le panorama lémanique au sud. Le programme exige principalement que les bâtiments puissent être construits en étapes, et qu'ils soient dotés d'une très grande flexibilité afin de s'adapter aux besoins variés de futurs locataires encore inconnus.

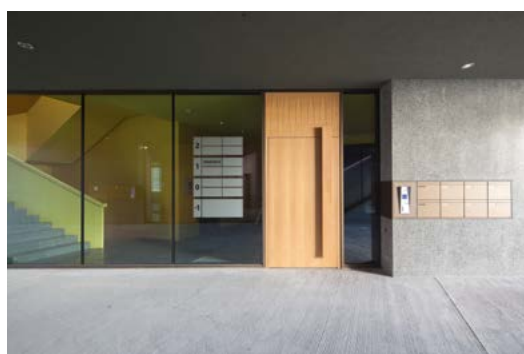
D'autre part, le plan directeur impose une transparence entre la partie nord proche de l'arrivée du M2 et l'esplanade au sud, qui constitue la toiture d'un futur parking.

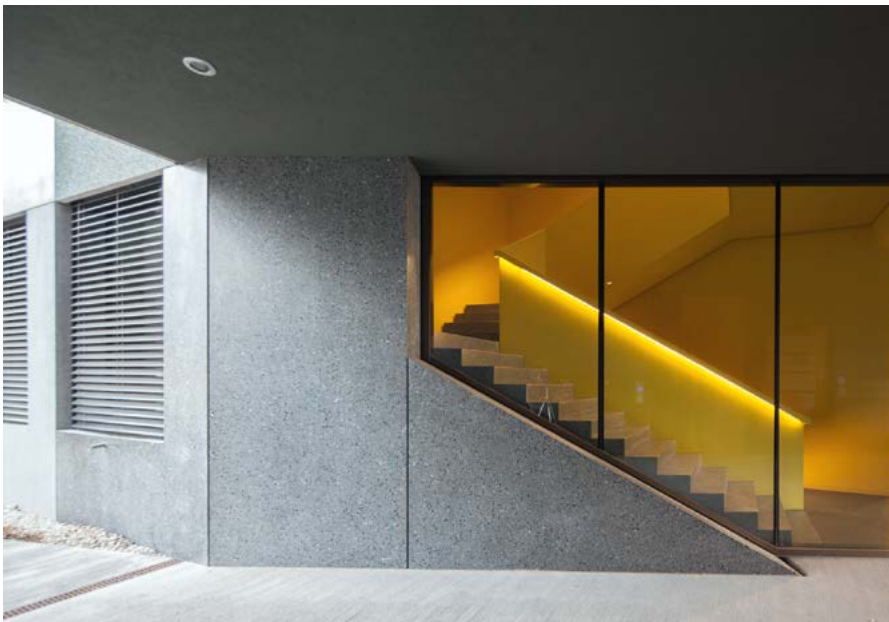
PROJET

Façades inspirées d'une oeuvre d'art. Sur ce terrain résiduel, assez contraint, les architectes proposent trois barres en ligne brisée afin de non seulement dégager des surfaces mais aussi d'associer un petit et un grand volume, qui se jouxtent partiellement, et de placer les circulations verticales dans leur point de contact.

La barre reliant les deux ailes du Z offre ainsi la transparence voulue entre le nord et le sud, par le biais de passages ouverts au rez-de-chaussée de chacun des édifices. Ces tracés en diagonale sont à la fois visuels et fonctionnels, puisqu'ils permettent de relier les cours créés par la disposition des bâtiments, la plus petite au nord, et la plus grande ouvrant sur l'esplanade au sud.

A l'intérieur des édifices, ces passages donnent sur deux entrées. Les cages d'escaliers disposées de chaque côté permettent d'accéder soit à l'aile nord, soit à l'aile sud: grâce à une ouverture zénithale, la lumière qui descend jusque aux étages inférieurs est magnifiée par les couleurs complémentaires des cages: violet d'un côté et jaune de l'autre pour le B4. Des couples de couleurs aussi vibrantes et lumineuses, à savoir l'orange et le bleu, ainsi que le rouge et le vert, sont prévues pour les cages d'escaliers des futurs B5 et B6.



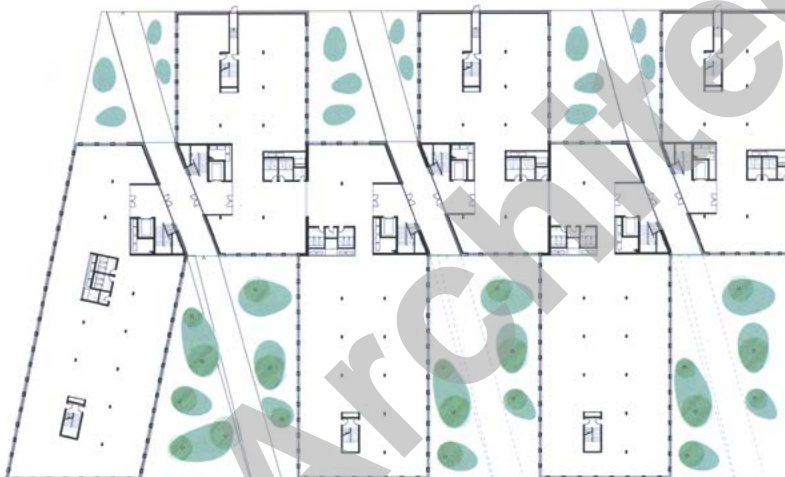


Une flexibilité maximale étant requise, le plan libre est retenu qui permet des locaux en open space, des bureaux ou des laboratoires contre les fenêtres, et une zone médiane

réservée pour le couloir de desserte et les sanitaires. En cas de subdivision, les quatre façades doivent pouvoir accueillir une cloison intérieure qui s'appuie contre le meneau, leur

composition est donc identique. Les bâtiments se singularisent par leurs façades, constituées d'éléments porteurs préfabriqués en béton et en forme de L. Les éléments préfabriqués qui les constituent sont en béton légèrement teinté, sablé, lavé ou poli. Ces procédés différents aboutissent à des teintes plus ou moins foncées, et des surfaces plus ou moins lisses.

Plan du rez-de-chaussée



Cette alternance de différents tons de gris qui se répètent donne son identité au bâtiment. La conception de la façade est inspirée par l'oeuvre "Rythmique" (1930) de Paul Klee, dans laquelle s'alternent des éléments géométriques noirs, blancs et gris. Ce rythme pictural exprime les principes de flexibilité et de répétition qui ont présidé à la conception des bâtiments.

Photos

Diversité et qualités architecturales caractérisent chaque élément du complexe Biopôle.

DÉVELOPPEMENT DURABLE

Label Minergie®

entreprises adjudicataires et fournisseurs

liste non exhaustive

Terrassement
Sotrag SA
1163 Etoy

Echafaudages
ECHAFAUDAGES 2000
1860 Aigle

Façades préfabriquées
MFP Préfabrication SA
2074 Marin-Epagnier

Parois cloûées
KELLER- MTS SA
1920 Martigny

Maçonnerie
DA MOURA
Construction Sàrl
1820 Montreux

Traitement surfaces extérieures
DESAX SA
1023 Crissier

Menuiseries extérieures
G. BAUMGARTNER AG
1530 Payerne

Stores
GRIESSER SA
1010 Lausanne

Etanchéité
GENEUX-DANCET SA
1026 Echandens

Ferblanterie
BURGOS G. Sàrl
1008 Prilly

Paratonnerre
PERUSSET
Paratonnerres Sàrl
1304 Cossonay-Ville

Isolation périphérique
Plâtrerie - Peinture
Luigi MARTIGNANO et Fils Sàrl
1023 Crissier

Serrurerie
MULTIVERRES SA
1110 Morges

LUYET Constructions Métalliques SA
1950 Sion

Serrurerie
SCHWEIZER Ernst AG
1024 Ecublens

Installations électriques
AMAUDRUZ SA
1006 Lausanne

Automatisme du bâtiment
HÀLG & Cie SA
1029 Villars-Ste-Croix

Détect. incendie, éclairage de secours
Contrôle d'accès
TYCO (Suisse) SA
1028 Préverengues

Obturation coupe-feu
FIRE SYSTEM SA
1073 Savigny

Sanitaires
ALVAZZI SA
1350 Orbe

Chauffage - Climatisation
MONNIER SA
1009 Pully

Ventilation
CALORITEC NIKLES SA
1007 Lausanne

Ascenseurs
KONE (Suisse) SA
1010 Lausanne

Chapes
LIROM Chapes SA
2525 Le Landeron

Carrelages
VERO Carlo & Frère SA
1023 Crissier

Résine de sol
WEISS+APPETITO SA
1024 Ecublens

Faux-plafonds
PLAFONMETAL SA
1052 Le Mont-sur-Lausanne

Faux-planchers techniques
TISCH-REYMOND W. SA
1004 Lausanne

Portes intérieures
André STALDER SA
1217 Meyrin

Nettoyages
PHENIX Net Sàrl
1000 Lausanne 25

Terrazzo
VAZQUEZ carrelage SA
1008 Prilly

Aménagements extérieurs
Pépinières MATHIS SA
1022 Chavannes-près-Renens